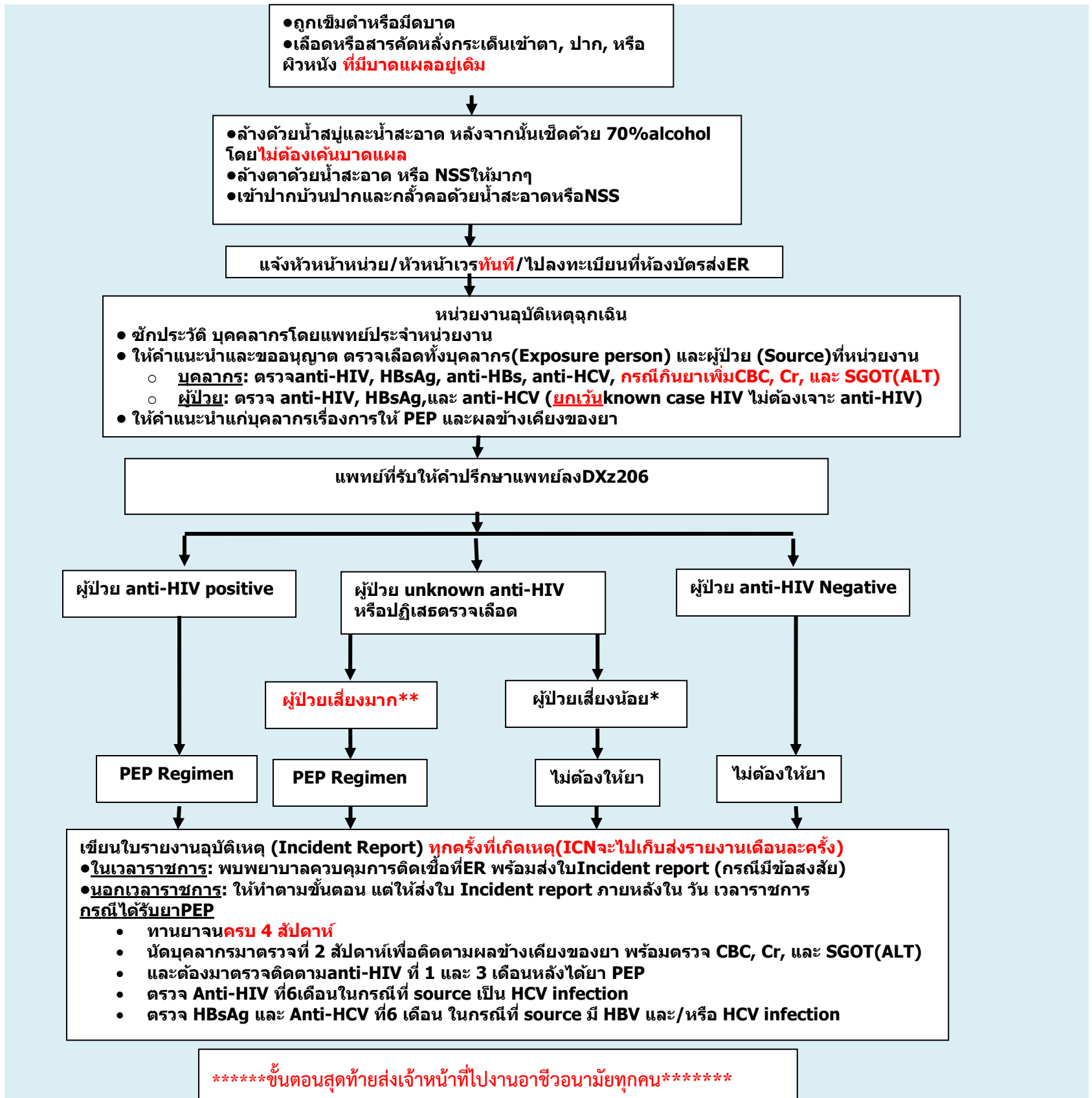


แนวทางในการปฏิบัติตนเมื่อบุคลากรทางการแพทย์ได้รับอุบัติเหตุ ถูกเลือดหรือสารคัดหลั่งจากผู้ป่วย  
(Occupational Post-exposure prophylaxis, oPEP)



PEP = Post exposure prophylaxis ควรให้เร็วที่สุดเท่าที่จะเป็นไปได้ และ**ไม่ควรเกิน 72 ชั่วโมง**

\* เสี่ยงมาก: symptomatic HIV infection, มีพฤติกรรมเสี่ยงสูง เช่น เป็นกลุ่มชายรักชายและมีเพศสัมพันธ์โดยไม่ได้อุปกรณ์, บาดแผลลึกและกว้าง, สัมผัสเลือดหรือสารคัดหลั่งปริมาณมาก, และลักษณะเข็มเป็นแบบกลาง

\*\*เสี่ยงน้อย: ไม่เคยมีพฤติกรรมเสี่ยง, ตำแหน่งที่สัมผัสเลือดหรือสารคัดหลั่งไม่มีบาดแผล

Update 17-7-2562